

ΕΠΙΣΚΕΨΗ ΣΤΟ ΕΘΝΙΚΟ ΑΡΧΑΙΟΛΟΓΙΚΟ ΜΟΥΣΕΙΟ

2 /11/2017

Διδάσκουσα: Τζατζιμάκη Καλλιόπη

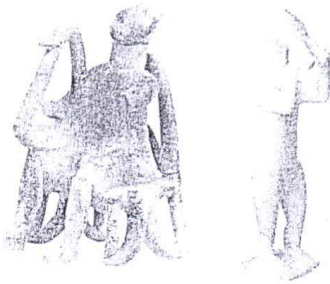
Τμήμα: Α3

Να αναζητήσετε τα παρακάτω εκθέματα κατά την περιήγησή σας στους χώρους του Μουσείου και να συμπληρώσετε το φύλλο εργασίας

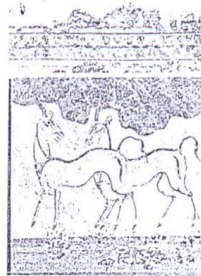
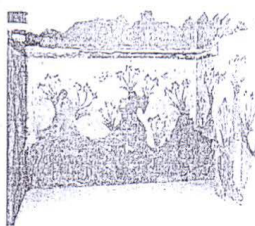
1) Σε ποια εποχή τοποθετούνται τα ειδώλια και πού βρέθηκαν; Από τι υλικό δημιουργήθηκαν και τι αναπαριστούν;



2) Σε ποια εποχή δημιουργήθηκαν τα αντικείμενα-εκθέματα και τι μαρτυρούν για τις συνθήκες των ανθρώπων τότε;



3) Να παρατηρήσετε και να περιγράψετε τις παρακάτω τοιχογραφίες. Πού βρέθηκαν και πότε χρονολογούνται;



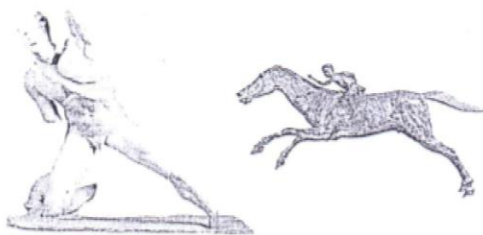
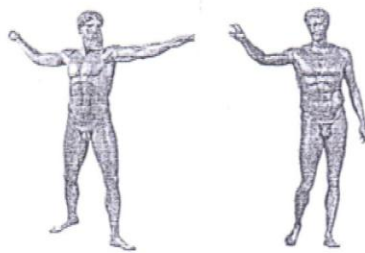
4) Να χρονολογήσετε τα εκθέματα. Ποιο το υλικό κατασκευής τους και ποια η χρησιμότητά του καθενός; Πού βρέθηκαν και από ποιους εμπνεύστηκαν οι καλλιτέχνες που τα δημιούργησαν;



5) Ποια τεχνική της κεραμικής χρησιμοποίησε ο δημιουργός του κάθε αγγείου; Να καταγράψετε το είδος τους και τη χρησιμότητά τους στην καθημερινότητα των ανθρώπων.



6)Αφού εντοπίσετε τα αγάλματα κατά την περιήγησή σας στο Μουσείο και τα εντάξετε στο σωστό χρονολογικό πλαίσιο, να περιγράψετε τη στάση του σώματος και την εκφραστικότητα του προσώπου σε κάθε ένα. Τι διαφορές παρατηρείτε;



7) Σε ποια κατηγορία εκθεμάτων εντάσσονται τα παρακάτω και πού βρέθηκαν; Από τι υλικό δημιουργήθηκαν και τι απεικονίζει το καθένα;

